

## Пресс-релиз Sensor Instruments

Ноябрь 2018

---

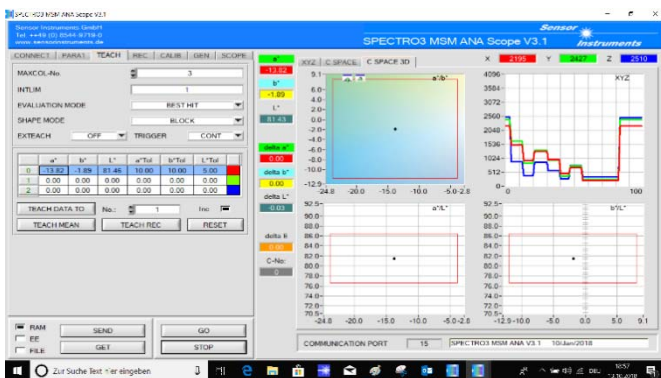
### Интегрированное измерение цвета лака сквозь смотровое стекло толщиной 15мм

**09.11.2018 Sensor Instruments GmbH.** До сих пор контроль цвета при производстве лака проводился в основном в лаборатории. Для этого нужно было взять пробу лака и проверить ее в сухом состоянии, в виде тонкой лаковой пленки, на ее цвет. Этот процесс требует, конечно, определенного времени, времени на протяжении которого производство лака, при определенных условиях, может осуществляться вне допустимых значений и, поэтому, будет затем изменено с большими затратами времени и средств. Желательно, конечно, было бы сразу после диспергирования пигментов в носитель (пленкообразующее вещество и разбавитель) получить информацию о свойствах продукта применительно к цвету. В конечном счете выбор пал на смотровое стекло, интегрированное в установку и позволяющее оптически контролировать смешанный лак.

Перед смотровым стеклом на расстоянии прим. 20мм был установлен датчик цвета **SPECTRO-3-28-45°/0°-MSM-ANA-DL** фирмы Sensor Instruments. Благодаря кольцеобразному, направленному под углом в 45° свету, подобному по спектральному составу дневному свету и вертикальному (0°) расположению True-Color-детектора, нежелательных отражений, нарушающих точность измерения, на поверхности смотрового стекла не наблюдается. Датчик цвета выдает характеристики цвета с точностью в  $dE=0.3$ . Наряду с программой параметрирования SPECTRO-3-Score MSM-ANA используется также программа мониторинга, информирующая о показателях цвета и тренде с помощью монитора ПК и сообщающая, когда одна из характеристик цвета превышает допустимый предел. Дополнительно, данные вместе с датой, временем, а также данными производителя записываются и хранятся в файле. С помощью трех аналоговых сигналов на выходе (4mA ... 20mA или 0V ... +10V) можно, кроме этого, регулировать процесс производства краски.



Интегрированное измерение цвета лака с помощью датчика цвета сквозь смотровое стекло толщиной 15мм



Наглядное изображение программы параметрирования

### Контакт:

Sensor Instruments  
 Entwicklungs- und Vertriebs GmbH  
 Schlinging 11  
 D-94169 Thurmansbang  
 Телефон +49 8544 9719-0  
 Факс +49 8544 9719-13  
 info@sensorinstruments.de